

# *Hauptversammlung 2009*



# *Hauptversammlung 2009*

*Frankfurt, 27. Mai 2009  
Prof. Dr. Wilhelm Bender  
Vorstandsvorsitzender*



## ***FRA heute: Kapazitätsgrenze erreicht***



## ***Zukunftsprojekt Landebahn***



## ***Wesentliche Finanz-Kennzahlen im Vergleich***

	2008	2007	Δ 08/07
Umsatzerlöse (Mio €)	2.101,6	2.329,0	-9,8 %
EBITDA (Mio €)	600,7	580,5	3,5 %
EBIT (Mio €)	360,7	335,4	7,5 %
Konzern-Ergebnis (Mio €)	180,2	213,7	-15,7 %
Ergebnis je Aktie in Euro	1,89	2,28	-17,1 %

## Frankfurt Airport / Fraport-Konzern Verkehr 2008

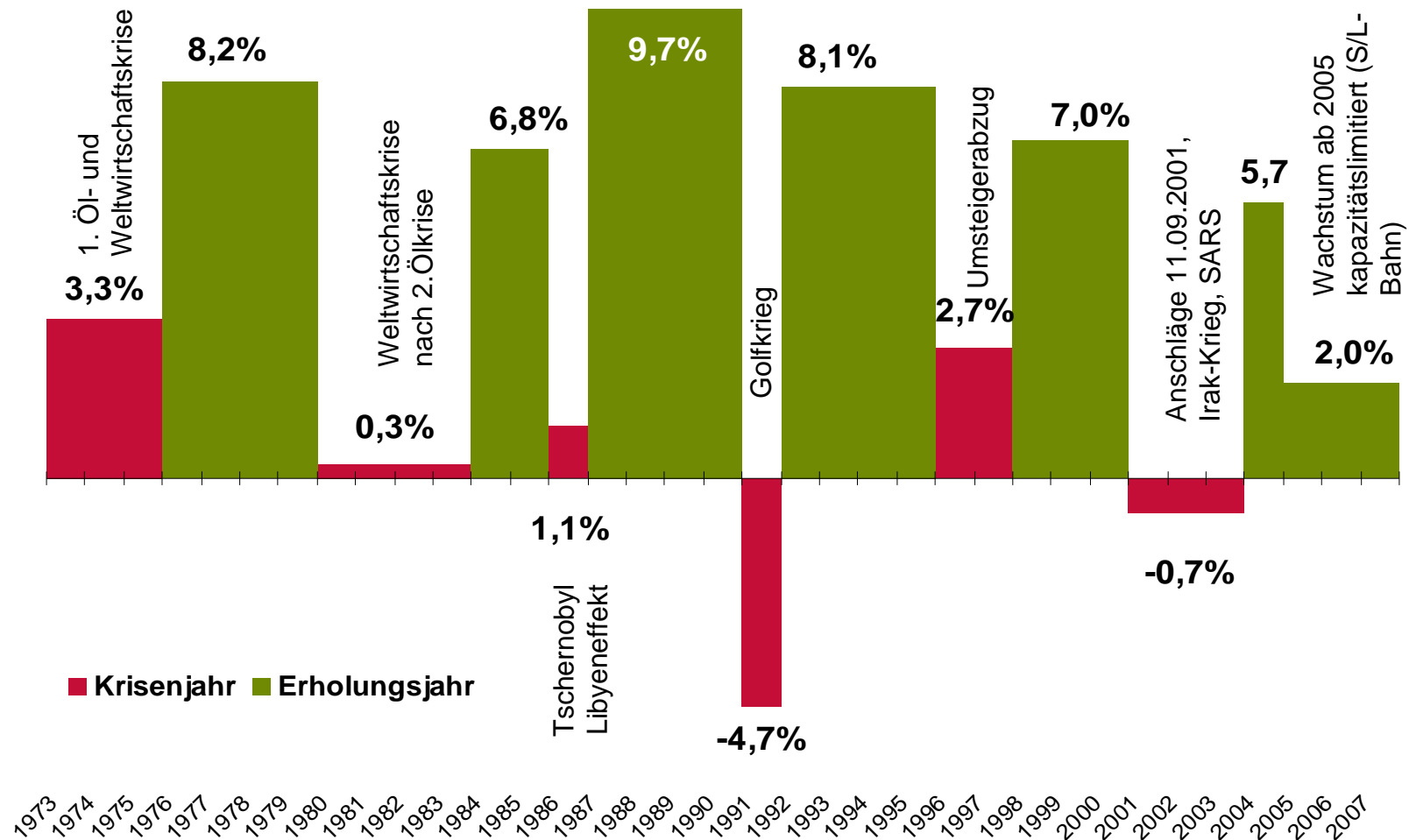
	Passagiere <sup>1)</sup>		Cargo (t)	
	abs.	Δ	abs.	Δ
Frankfurt	53.467.450	-1,3%	2.111.116	-2,7%
Antalya <sup>2)</sup>	9.071.318	8,5%	n.a.	n.a.
Burgas	1.936.853	-0,6%	1.465	-28,6%
Frankfurt-Hahn	3.939.232	-1,9%	123.918	10,9%
Lima	8.288.506	10,4%	239.112	6,1%
Varna	1.450.192	-2,9%	n.a.	n.a.
<b>Konzern</b>	<b>78.153.551</b>	<b>0,9%</b>	<b>2.475.612</b>	<b>-1,3%</b>

1) Gewerblicher Verkehr

2) Terminal 1 und Domestic-Terminal

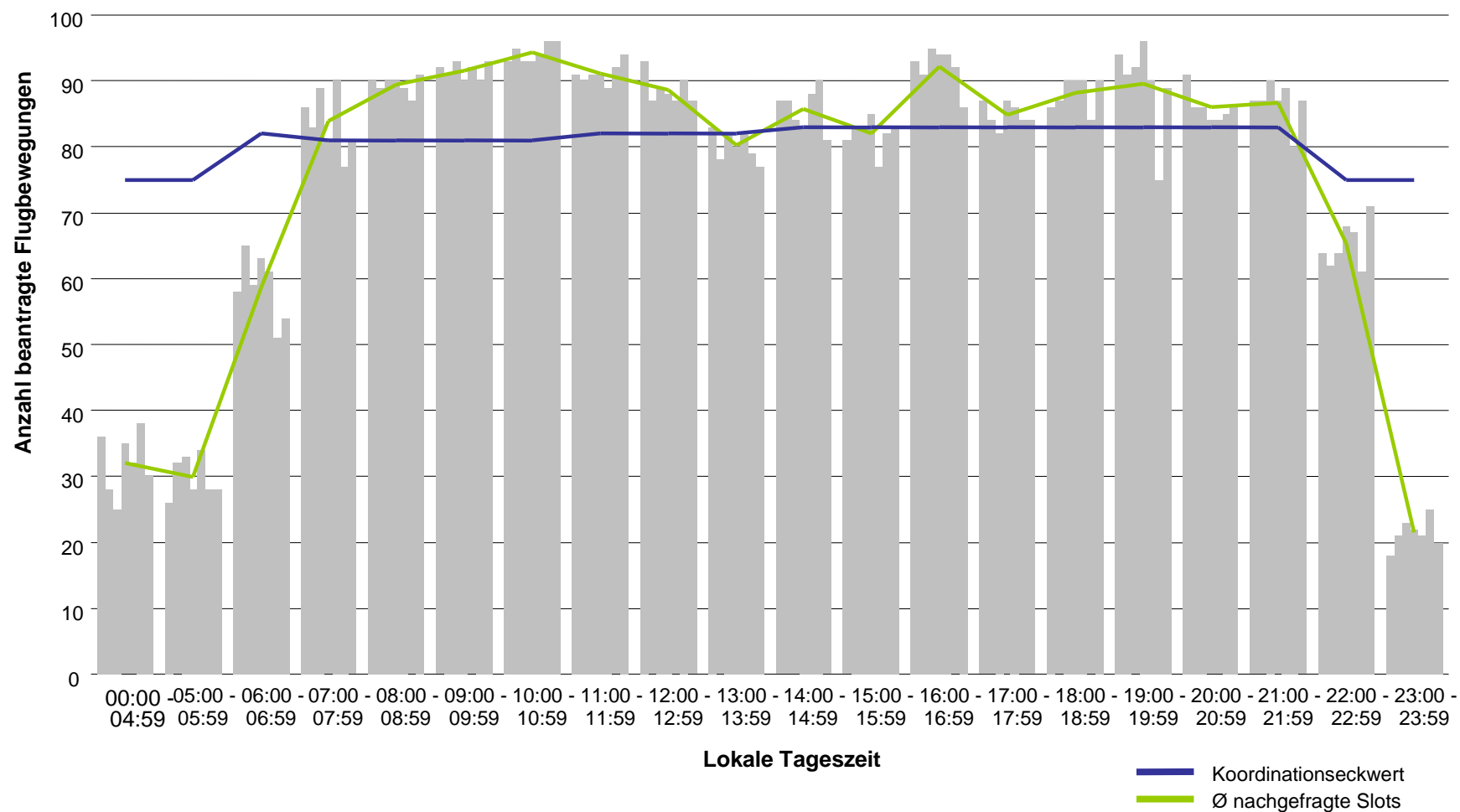
# Nachholeffekte nach Krisenzeiten in FRA

Durchschnittliche Veränderung der Passagierzahl in % zum Vorjahreszeitraum



# Frankfurt Airport

## Slot-Nachfrage Sommerflugplan 2009

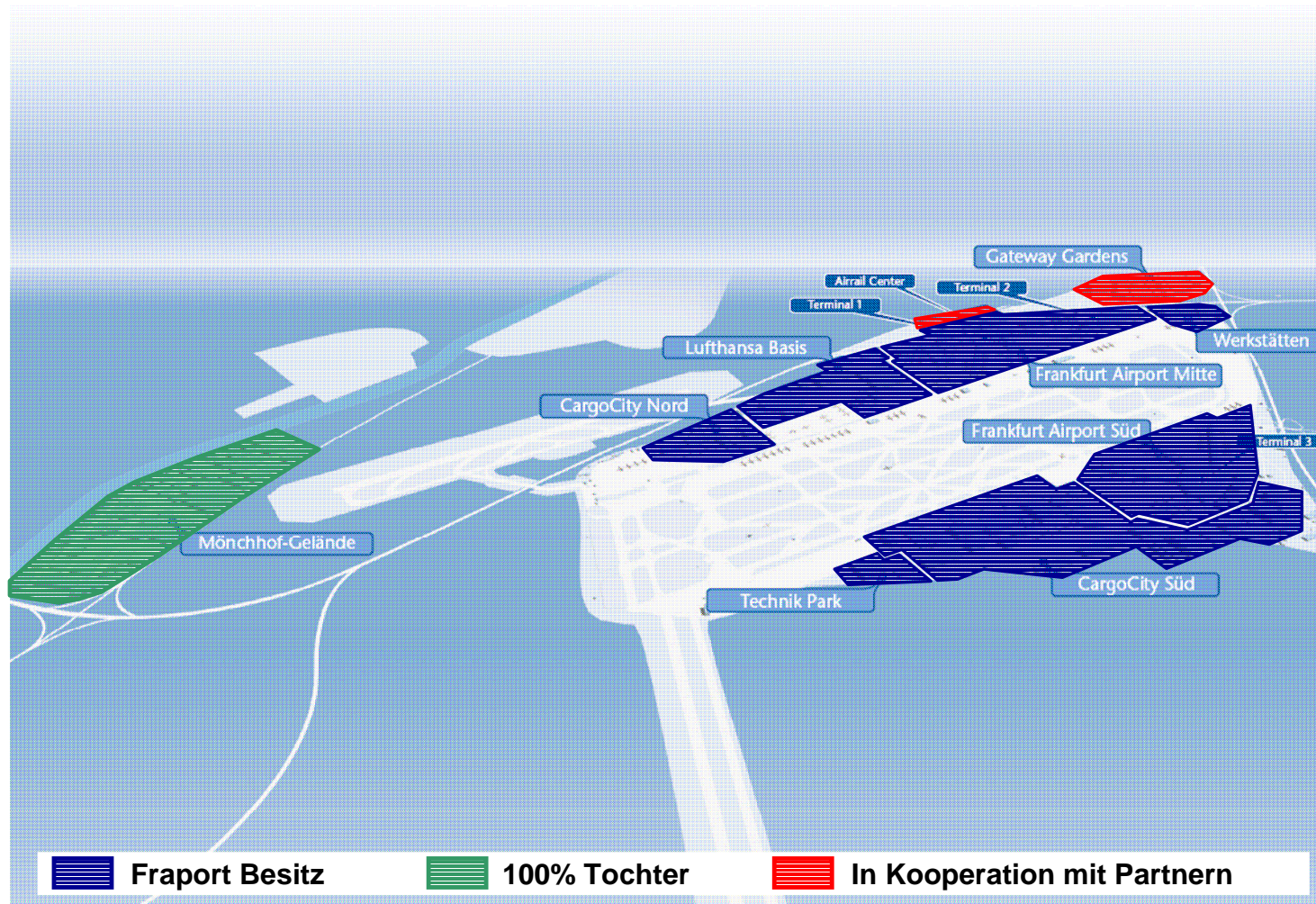




# *Ausbau*



## Flächen der Airport City Frankfurt



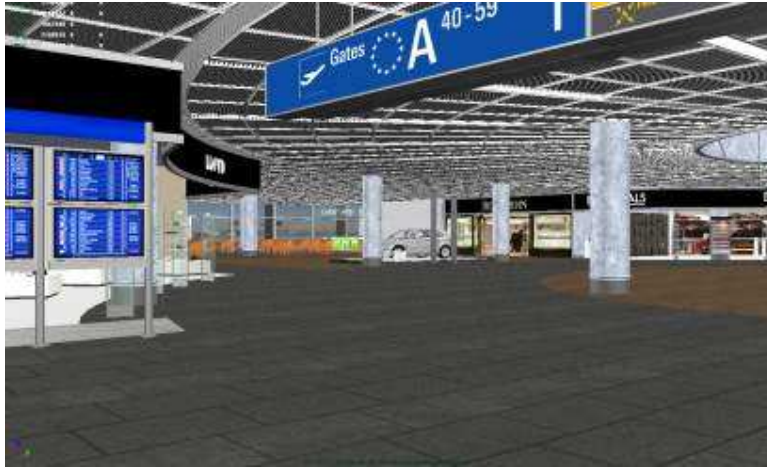
## *Neuer Flugsteig C/D-Riegel*



## *Flugsteig A-Plus und Terminal 3*



# Ausbau



## ***Bodenverkehrsdienste***



## *Beteiligungen und Managementverträge weltweit*



## *Flughafen Frankfurt-Hahn*





## **Quartalsergebnis 1. Quartal 2009**

- **Passagierentwicklung** in FRA:  
Rückgang um 10,9 %
- **Cargoverkehr** in Frankfurt:  
Rückgang um 23,3 %
- **Konzernumsatz** (bereinigt):  
Rückgang um 1,5 %
- **EBITDA:**  
99,8 Mio. €
- **Konzern-Ergebnis:**  
22,3 Mio. €

## ***Ausblick auf das Geschäftsjahr 2009***

- **Passagierentwicklung** in FRA:  
Rückgang um 6 bis 9 % erwartet – Wachstum für 2010 prognostiziert
- **Cargoverkehr** in Frankfurt:  
Rückgang erwartet
- **Konzernumsatz:**  
Rückgang verglichen mit 2008, bedingt durch Verkehrsentwicklung und fehlende Umsätze der verkauften ICTS und Frankfurt-Hahn
- **EBITDA:**  
ca. 500 bis 530 Mio. € erwartet
- **Konzern-Ergebnis:**  
unter Vorjahr

# *Hauptversammlung 2009*

