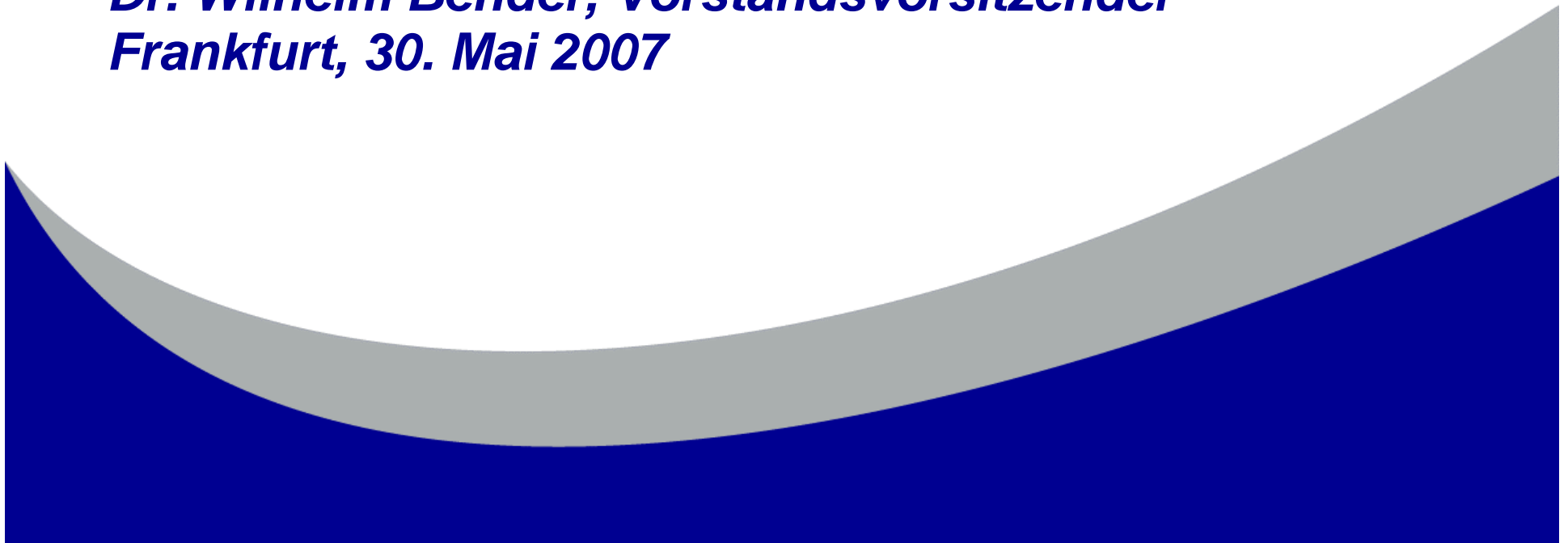




Hauptversammlung

***Dr. Wilhelm Bender, Vorstandsvorsitzender
Frankfurt, 30. Mai 2007***



Wesentliche Finanz-Kennzahlen 2006



	2006	2005	Δ 06/05
Umsatz (in Mrd €)	2,14	2,09	2,6 %
EBITDA (in Mio €)	578,4	542,5	6,6 %
EBIT (in Mio €)	330,4	306,6	7,8 %
Jahresüberschuss (in Mio €)	228,9	161,5	41,7 %
Dividendenvorschlag in Eurocent je Aktie	115	90	27,8 %

Verkehrsentwicklung



	2006	2005	Δ 06/05
Passagiere in FRA (in Mio)	52,8	52,2	1,1 %
konzernweit	73,8	72,1	2,3 %
Cargo* in FRA			
(in tausend Tonnen)	2.128	1.963	8,4 %
konzernweit	2.607	2.386	9,3 %
Flugbewegungen in FRA	489	490	- 0,2 %
(in Tausend)			
MTOW in FRA	27.973	28.160	- 0,7 %
(in tausend Tonnen)			

* Cargo = Luftfracht + Luftpost

FRA heute: Kapazitätsgrenze erreicht



Einigung mit Ticona



November 2006: Abschluss einer Absichtserklärung

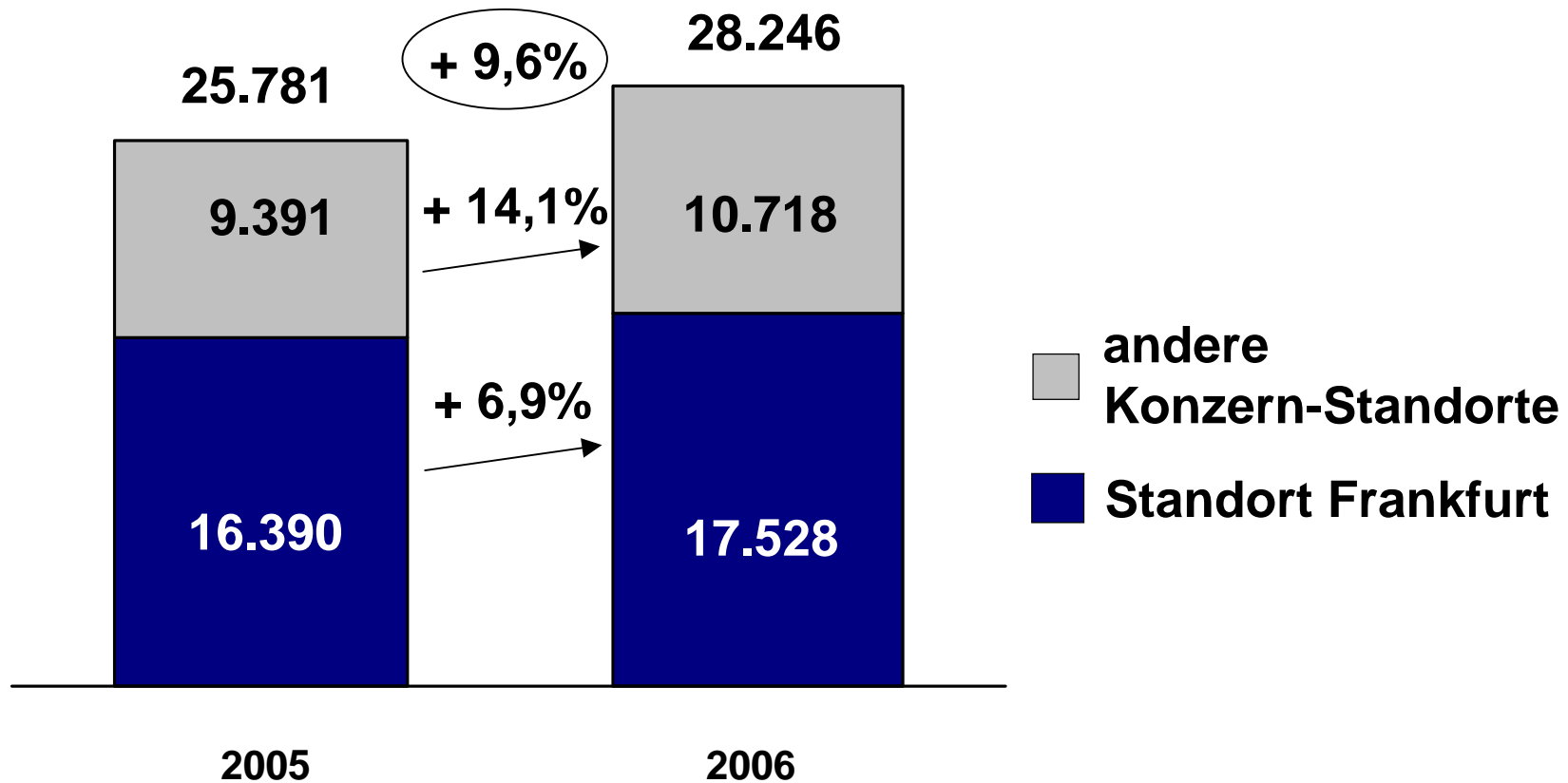
2011: Schließung des Werks in Kelsterbach

2013: Übertragung des gesamten Areals

Gegenleistung:

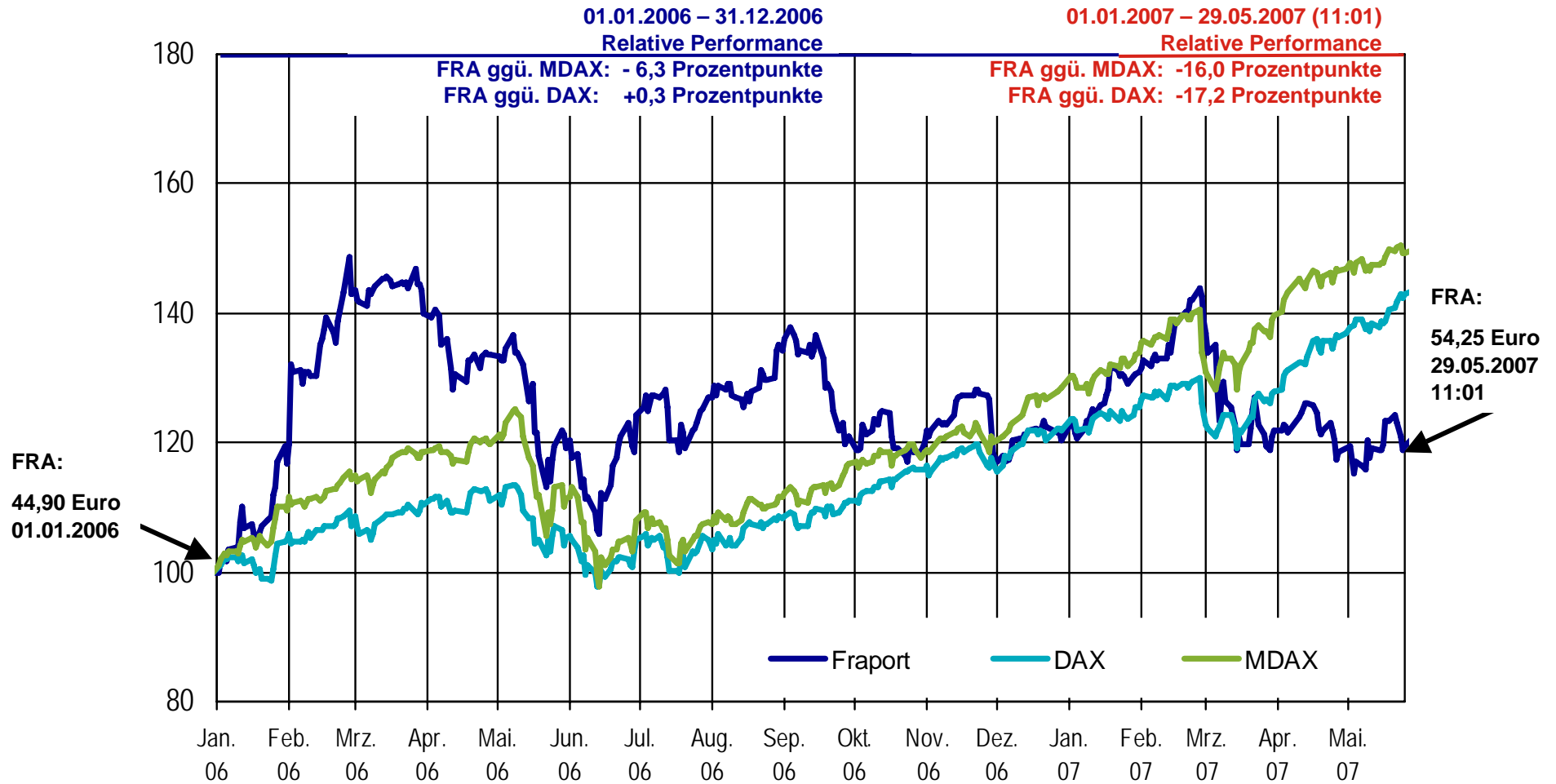
Zahlung von 670 Millionen Euro bis 2011

Fraport auch 2006 wieder Jobmaschine



Alle Zahlen Jahresdurchschnitt

Kursverlauf Fraport-Aktie



Fraport Marktkapitalisierung per 29.05.2007:
 ~ 5,0 Mrd. Euro

A380 erneut in Frankfurt



Retailgeschäft in FRA



Überbauung des Fernbahnhofs



Perspektiven für die Immobilienentwicklung



Investitionen in die bestehende Flughafeninfrastruktur



Terminalkapazität

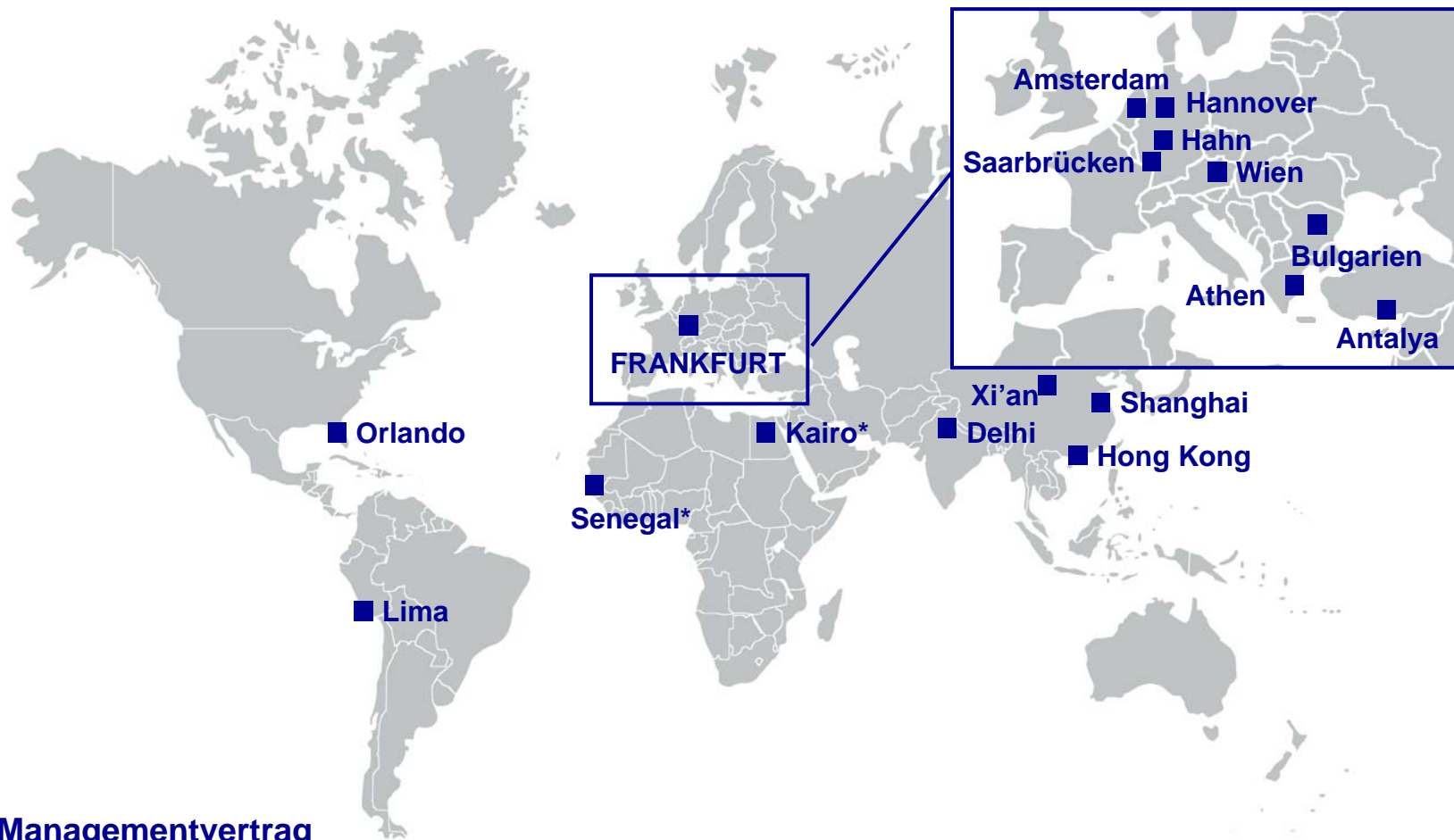
Sicherheits-
anforderungen

Retailerweiterung

Modernisierung
& Brandschutz

A380-Ertüchtigung

Beteiligungen der Fraport AG



Internationales Terminal 1 in Antalya



Terrakotta-Armee in Xi'an



Wettbewerbsfähige Sicherheitsdienstleistungen



Umwelt- und Klimaschutz



Ausblick auf das Geschäftsjahr 2007



Passagierwachstum in FRA: Steigerung um ein bis zwei Prozent

Cargoverkehr in Frankfurt: erneutes Wachstum

Passagierwachstum im Konzern: stärker als in FRA

Konzernumsatz: voraussichtlich höher als in 2006

**EBITDA: bereinigt um Sondereffekte des Vorjahres
auf oder leicht über Vorjahresniveau**