



Fact Sheet – Feuerwache 4

Warum eine neue Feuerwache

Reaktionszeit :

Rettungs- und Feuerlöschdienste

Gemäß ICAO Annex 14 wird eine maximale Reaktionszeit von 3 Minuten für die LBNW sowie die dazugehörigen Rollbahnen und Rollbrücken gefordert.

Dies gilt natürlich auch für den Bestand, Nord- und Südbahn sowie 18-West.

Ausstattung des Rettungs- und Feuerlöschdienstes

Nach ICAO Annex 14 und Table 9-2 Airport Service Manual sind mindestens vorzuhalten;

- 32.300 Liter Löschwasser zur Löschschaumerzeugung
- 11.200 Liter/Minute Ausstoßrate
- 450 kg Löschpulver
- 3 Löschfahrzeuge (3-mal GFLF 8x8, Simba)
- Mannschaft und Geräte zur Rettung und Innenbrandbekämpfung; die Stärke und Ausstattung ist für das größte Flugzeug auszulegen, welches üblicherweise den Flughafen benutzt

Neue Landebahn Northwest – Standort Feuerwache 4



Neue Feuerwache 4
und angrenzende
Übungsfläche

Projektbeteiligte Planung und Realisierung

Bauherr / Anforderer:

Fraport AG, FBA / FBA-SG

Projektleitung / Projektsteuerung:

Fraport AG, IFM-PE / IFM-PP3

Gebäude / Freianlagen:

Büro Stark Architekten, Siegen

Tragwerk / Bauphysik / Schallsch./Akustik Gebäude:

Büro Reichmann, Ehringshausen

Heizung / Klima / Sanitär / Starkstrom Gebäude:

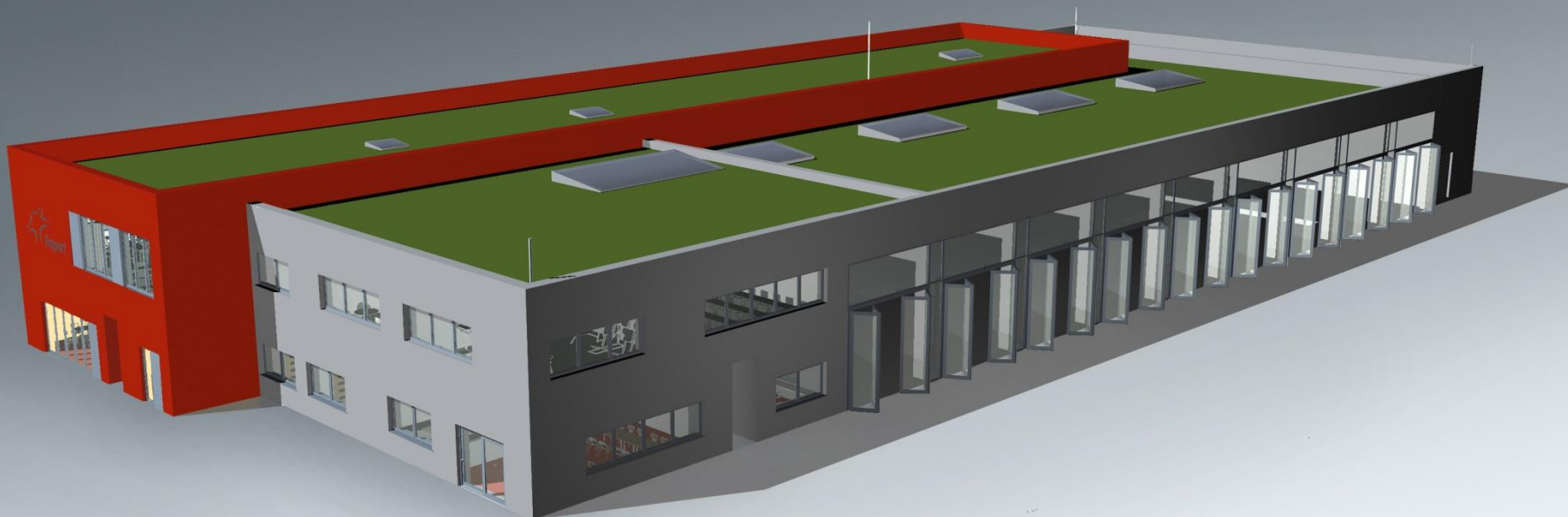
Büro Laux, Kaiser u. Partner, Frankfurt

Schwachstromplanung Gebäude u. Übungsfläche:

Fraport, IFM-PP4

Tiefbau / Techn. Anlagen Übungsfläche:

Büro Obermeyer, Aschaffenburg



Baukörper Nord-Ost-Ansicht

Gebäude Feuerwache 4

Max. Gebäudelänge L: 82,73 m
Max. Gebäudebreite B: 34,10 m
Max. Gebäudehöhe H: 9,60 m

BGF Gesamt: 4.038 m²
BRI Gesamt: 22.191 m³

Grundstücksfläche: 9.014 m²
Gebäudegrundfläche: 2.625 m²

Höhenlage OKFFB E1: 99,10 m üNN



Zusammenfassung `Feuerwache 4 als Passivhaus`

- **Höhere Investitionskosten**
durch Gebäudehülle (große Dämmstärken, hochwertige Verglasung) und Anlagentechnik
- Amortisation durch **geringere Betriebskosten** in wenigen Jahren
- **Synergie-Effekte** – hier z.B. Verzicht auf Fernwärmeanschluss o.ä.
- **Energieeinsparung ges. bis 90 % => CO₂-Reduzierung**

Erfahrungen in der Passivhausplanung:

- Lernprozess für alle Planungsbeteiligten / hohes Engagement erforderlich
- Frühzeitiges Zusammenspiel aller Planungsdisziplinen zwingend
- Mehraufwand über die HOAI hinaus (PHPP, Zertifizierung)
- Umfassende Beratung und Prüfung durch `Passivhaus Dienstleistung GmbH, Darmstadt`

Nach Fertigstellung:

- **Passivhaus-Zertifizierung** durch `Passivhaus Dienstleistung GmbH, Darmstadt`